



SCHWEDEN

## Schwedisch Lappland

### Ein polares Wintermärchen

Am Polarkreis in Nordschweden erwartet Sie Europas letzte Wildnis mit zauberhaften Landschaften, endlosen Wäldern und Bergketten, unberührten Seen und einer dichten Schneedecke. Hier lebt das Urvolk der Samen seit jeher von der Rentierzucht. So reich an Naturphänomenen ist die Gegend, dass man hier acht Jahreszeiten kennt. Der Spätwinter lockt Aktivtouristen und Naturliebhaber mit Schneemobiltouren, Husky-Safaris und mit der spektakulären Lightshow der Polarlichter.

6 Tage ★★★★★ 1,4 (85) ab 1995,- € pro Person



Anna Zoch M.A.

### REISEVERLAUF

#### 1. TAG: Willkommen am Polarkreis!

**Mannheim** 5.20 Uhr - **Karlsruhe** 6.30 Uhr - Transfer zum Flughafen **Stuttgart** und Flug nach **Arvidsjaur** in Nordschweden. Mit dem Bus fahren wir durch dick verschneite Landschaft. Vielleicht begegnen uns bereits erste Rentiere oder gar ein Elch? Unser Ziel ist **Piteå**. Nach dem Zimmerbezug erfahren wir Näheres zum Programm der nächsten Tage und lernen bei einem Spaziergang das Städtchen kennen.

#### 2. TAG: Eisbrecher und Kirchendorf

**Piteå** - wir starten mit einem eiskalten Erlebnis in den Tag: Am Hafen liegt der **Eisbrecher** "Arctic Explorer", mit dem wir – nach einer Schiffseinweisung – auf 2-stündige **Eisbrechertour** durch den zugefrorene Schärengarten von Piteå gehen. Wagemutige können im Spezialanzug sogar im **Eismeer** baden (fakultativ, € 259,- pro Person, Heißgetränk inklusive, bitte bei Anmeldung buchen). Oder Sie nehmen sich den **Vormittag frei** und erkunden die älteste Fußgängerzone Schwedens. Nach der Mittagspause Ausflug nach **Luleå**, Hauptstadt der Provinz Norrbotten. Die "**Gammelstad**" (alte Stadt), das einstige Kirchendorf mit rund 400 Holzhäuschen, ist UNESCO-Welterbe und entführt uns in Schwedens Vergangenheit.

#### 3. TAG: Hundeschlitten und Polarkreis

**Piteå** - nach dem Frühstück verlassen wir die Küstenregion und erreichen zunächst **Norrfjärden**, wo wir von fröhlichen Vierbeinern erwartet

1 / 3

werden. Bei einer **Hundeschlittentour** gleiten wir auf leisen Kufen durch die Schnee- und Eislandschaften Lapplands. Nach der Rückkehr genießen wir in einer Holzkota Mittagessen und einen dampfenden Kaffee (fakultativ, € 139,- pro Person, bitte bei Anmeldung buchen)! Bevor wir den **Polarkreis** erreichen, halten wir an Europas größten Stromschnellen " **Storforsen**". Auf 5 Kilometern Länge fällt der Fluss Piteälven 82 Meter ab. Wir spazieren bis ans tosende Wasser – ein beeindruckendes Naturschauspiel! Mit dem Bus fahren wir in nördlicher Richtung entlang der "Inlandsbahn" durch dick verschneite, kaum besiedelte Landschaft. Mit etwas Glück sichten wir hier Rentiere oder Elche in freier Wildbahn. Am **Polarkreis** informieren wir uns über Sonnenwende, Polartage und -nächte. Unser Ziel ist **Jokkmokk**. Nach dem Zimmerbezug erfahren wir Näheres zum Programm der nächsten Tage und erkunden das 3000-Einwohner-Städtchen zu Fuß. Das Zentrum der samischen Kultur in Schweden ist bekannt für den alljährlichen Wintermarkt. Je nach Wetterlage können wir schon die magischen Polarlichter am Himmel bestaunen.

#### 4. TAG: Ausflug zum Icehotel

**Jokkmokk** - heute fahren wir durch das schönste Gebiet Nordschwedens, dessen Nationalparks als letzte Wildnis Europas gelten. Unser Ziel liegt in **Jukkasjärvi** bei Kiruna, der nördlichsten Stadt Schwedens, und ist ein echtes Kuriosum: Das weltberühmte **Icehotel** wird alljährlich aus Tonnen von Eis und Schnee immer wieder neu erschaffen. Besucher aus aller Welt zieht es in die eisige Kristallwelt mit ihren geschmückten Eissuiten und aufwändigen Eisskulpturen. Hier kann man bei -5° C von Eistellern essen, aus Eisgläsern trinken oder einfach nur schauen und staunen! In der Bergbaustadt **Kiruna** halten wir zum Fotostopp. Die größte unterirdische Erzmine der Welt rückt der Stadt immer näher; diese wird daher mit ihren 18.000 Einwohnern bis 2040 komplett umgesiedelt – inklusive der historischen Holzkirche. Zum Aufwärmen lädt die **Lappeasuando-Lodge** am Fluss Kalix ein.

#### 5. TAG: Motorschlitten und Sami-Kultur

**Jokkmokk** - heute heißt es: Warm einpacken, denn es geht an die frische Luft! Wir genießen die endlose Weite der menschenleeren Landschaften und, wer möchte, einen Hauch von Abenteuer: Unternehmen Sie eine **Tour mit dem Motorscooter** (fakultativ, € 169,- pro Person, bitte bei Anmeldung buchen). Wer es geruhsamer mag, spaziert mit unserer Reiseleiterin auf den Hausberg Storknabben. Anschließend widmen wir uns dem Urvolk Skandinaviens, den Sami. Auf einer **Rentierfarm** gibt uns Züchterin Helena Länta Einblick in das Leben einer samischen Familie. Wir lauschen in einer samischen Zeltkota den Erzählungen und probieren auf warmen Fellen am knisternden Feuer Rentiersnacks und heiße Getränke. Zurück im Hotel entführt uns eine **Krimilesung** in die Abgründe der Region. Am Abend dreht sich alles um das Phänomen der "Aurora Borealis". Unsere Reiseleiterin erzählt, welche Mythen und Legenden die bunten, tanzenden Lichtschleier inspiriert haben. Nach einem **Bildvortrag zum Nordlicht** versuchen wir unser Glück und machen uns – je nach Wetterlage – außerhalb des Ortes auf die Suche danach.

#### 6. TAG: Rückreise

**Jokkmokk** - nach dem Frühstück bringt uns der Bus zurück nach **Arvidsjaur** - Rückflug nach **Stuttgart** - Transfer nach **Karlsruhe** (ca. 19.00 Uhr) und **Mannheim** (ca. 20.00 Uhr).

## LEISTUNGEN

- Flughafentransfers
- Flüge mit EUROWINGS von Stuttgart nach Arvidsjaur und zurück
- Flugsteuern und Sicherheitsgebühren
- Rundfahrten in einem landesüblichen Reisebus
- Qualifizierte Hirsch-Reiseleitung
- 5 Übernachtungen im Zimmer mit Bad oder Dusche und WC
- Halbpension (Abendessen, Frühstücksbuffet)
- Gruppentrinkgelder im Hotel
- Örtliche Steuern und Abgaben
- Eintrittsgelder

Bitte beachten Sie, dass vielerorts nur Kreditkartenzahlung möglich ist.

Das Formblatt zu vorvertraglichen Unterrichtung über Ihre Rechte bei einer Pauschalreise, Hinweise zur Barrierefreiheit, zu Versicherungen und weitere wichtige Informationen finden Sie hier.

## TERMIN & PREIS

04.03.2022 - 09.03.2022

Doppelzimmer mit Bad oder Dusche und WC € 1995,-

Einzelzimmer mit Bad oder Dusche und WC € 2215,-

## zubuchbare Optionen

Fahrt mit dem Eisbrecher € 259,-

Husky Safari mit Schlittenführer inkl. Heißgetränk € 139,-

Motorschlittenfahrt inkl. Guide und Heißgetränk bei Nutzung von 2 Personen € 169,-

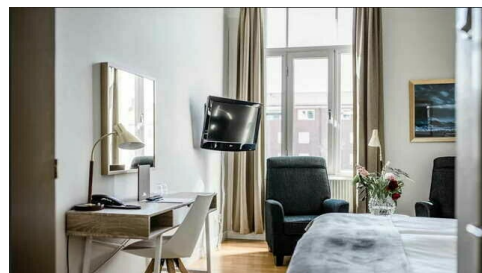
Klimaschutzbeitrag € 25,-

## HOTEL

1. - 3. Tag

### Pitea, **Hotel Stadshotell Pitea** ★★★★★

Der herrschaftliche Bau des \*\*\*\*Sterne PITEA STADSHOTELL liegt zentral in Piteå, nicht weit vom Yachthafen entfernt. Alle Zimmer sind mit Bad oder Dusche und WC, Föhn, TV und WLAN ausgestattet. Jedes Zimmer ist individuell gestaltet. Am Morgen bedienen Sie sich am reichhaltigen Frühstücksbuffet. Der Spa Bereich mit Jacuzzi und einem Fitnessraum sorgen für Entspannung.



3. - 6. Tag

### Jokkmokk, **Hotel Jokkmokk** ★★★★★

Das sehr angenehme \*\*\*Sterne HOTEL JOKKMOKK liegt zentral und doch ruhig in der Ortschaft Jokkmokk am Polarkreis. Die Zimmer haben Bad oder Dusche und WC. Eine kostenlose Sauna und ein Aufenthaltsraum mit offenem Kamin sorgen für Entspannung. Das Restaurant bietet kulinarische Leckereien aus der Speisekammer Lapplands. Kleine Geschäfte und einige Sehenswürdigkeiten sind gut zu Fuß zu erreichen, gleich hinter dem Hotel liegt der See Talvatis, wo die wilde Natur beginnt.



Änderungen vorbehalten