



GROSSBRITANNIEN UND NORDIRLAND

Romantisches Südengland

Schlösser und Gärten von Kent bis Cornwall

Englands Süden ist berühmt für seine romantischen Schlösser, zauberhaften Landhäuser und – begünstigt durch das milde Klima – seine großartigen Gartenanlagen. Geruhsame Besichtigungen und aktives Erleben durch abwechslungsreiche Spaziergänge machen den Reiz dieser Reise aus. Wir wandeln auf den Spuren von Rudyard Kipling und Jane Austen, entdecken den Luxus viktorianischen Landlebens und genießen die parkähnlichen Landschaften im englischen „West Country“!

10 Tage ★★★★★ 1,6 (631) ab 2695,- € pro Person



Michael Böttcher M.A.

REISEVERLAUF

1. TAG: Die weißen Klippen von Dover

Mannheim 5.00 Uhr - **Karlsruhe** Hbf 6.10 Uhr - auf der Autobahn Baden-Baden - Metz - Reims nach **Calais**. Fahrt mit der Fähre nach **Dover** und weiter nach **Ashford**.

2. TAG: Chaucers Pilger und indische Erinnerungen

Ashford - Fahrt nach **Canterbury**. Nach einem Spaziergang auf der alten Stadtmauer begeben wir uns auf die Spuren der Pilger von Chaucers „Canterbury Tales“ und treten in der **Kathedrale** an die Stätte des Schreins von Thomas Becket. Weiterfahrt in die Grafschaft East Sussex und Besuch von **Bateman's**. Der Schriftsteller Rudyard Kipling lebte in diesem schönen Haus aus dem 17. Jh. Das Innere spiegelt noch heute seine intensiven Beziehungen mit der Welt des Fernen Ostens wider. Weiterfahrt nach **Brighton**.

3. TAG: Kunstschätze und Eleganz

Brighton - Fahrt nach **Petworth House**, erbaut vom stolzen Herzog von Somerset. Lancelot „Capability“ Brown erschuf den Landschaftspark, und der kunstsinnige Earl of Egremont füllte das Haus mit Kunst. Am Nachmittag kommen wir nach **Salisbury** mit seiner schönen frühgotischen **Kathedrale**. Ein Spaziergang entlang des River Nadder durch die „watermeadows“ mit pittoresken Aussichten wie auf den Bildern von John Constable beschließt den Tag.

1 / 5

4. TAG: Faszination der Steine – Stonehenge

Salisbury - am Morgen besuchen wir die berühmte prähistorische Kultstätte von **Stonehenge**. Man muss die handwerkliche Meisterschaft der Menschen dieser Frühzeit bewundern. Nun kommen wir zum Inbegriff malerischer englischer Gartenkunst, dem Park von **Stourhead**, den wir bei einem Spaziergang rund um den See entdecken. Weiterfahrt nach **Exeter**.

5. TAG: Eleganz viktorianischen Landlebens

Exeter - wir begeben uns ins **Dartmoor**. Nach einem Blick auf die „Clapper Bridge“ aus der Eisenzeit unternehmen wir eine kurze Wanderung zum Bellever Tor, mit weitem Blick auf die offene Moorlandschaft (witterungsabhängig). Vorbei am berüchtigten Gefängnis fahren wir Richtung „West Country“ zum **Lanhydrock House** nahe Bodmin. Dieses größte Landhaus Cornwalls vermittelt einen lebhaften Eindruck des luxuriösen Landlebens Ende des 19. Jhs. Weiterfahrt nach **St Ives**.

6. TAG: Gartenparadies in Cornwall

St Ives besuchen wir am Morgen. Der charmante Fischerort beeindruckt mit seiner Kunstszene und schöner Strandlage. Nach einem Abstecher in die Studios der berühmten Bildhauerin Barbara Hepworth unternehmen wir einen Spaziergang von Sennen Cove nach **Land's End**. An Penzance und Helston vorbei kommen wir nach **Glendurgan Garden** mit seinem exotischen Pflanzenreichtum. Berühmt ist der Garten durch sein faszinierendes Labyrinth aus immergrünem Kirschlorbeer. Weiterfahrt nach **Lostwithiel**.

7. TAG: Tudorschlösser und Hausgärten

Lostwithiel - durch das Bodmin Moor fahren wir zurück gen Osten. Zauberhafte formale Gärten umgeben das elisabethanische **Montacute House** mit der längsten Tudorgalerie und bedeutenden Porträts aus dem 16. und 17. Jh. Nur ein kurzer Weg führt uns zum **Tintinhull House Garden**. Um das Haus schufen im 20. Jh. die Gartenliebhaberin Phyllis Reiss und später die bekannte Gärtnerin Penelope Hobhouse auf kleinstem Raum ein Meisterwerk der Gartenkunst. Übernachtung in **Bath**.

8. TAG: Gartenstadt Bath

Bath - mit 5000 historischen Gebäuden aus georgianischer Zeit gehört Bath zu den Stätten des Weltkulturerbes der UNESCO. Nach einem Besuch der „**Roman Baths**“ genießen wir auf einem Spaziergang das Flair dieser einzigartigen Stadt. Am Nachmittag besuchen wir **Dyrham Park** in der Grafschaft Avon. William Blathwayt erbaute das grandiose Barockschloss in nur zehn Jahren. Die Orangerie und der wundervolle Landschaftsgarten runden den Besuch ab. Weiterfahrt nach **Winchester**.

9. TAG: Der schönste Garten Englands

Winchester - morgens folgen wir den Spuren des Dichters John Keats, wenn wir vom St. Cross Hospital aus durch die „watermeadows“ spazieren. Durch hübsche Straßen, vorbei am Haus, in dem Jane Austen die letzten Tage ihres Lebens verbrachte, kommen wir zur **Kathedrale** mit ihrem Grab und der berühmten Winchester-Bible. Über Mittag Freizeit, dann als krönender Abschluss Besuch im **Sissinghurst Castle Garden**. Die Schriftstellerin Vita Sackville-West hat zusammen mit ihrem Ehemann Harold Nicolsen diesen Cottage-Garten in dreißigjähriger Arbeit angelegt. Weiter nach **Ashford**.

10. TAG: Let's say goodbye!

Ashford - **Dover** - Fähüberfahrt nach **Calais**. Rückreise über die Autobahn Arras - Laon - Reims - **Karlsruhe** (ca. 20.30 Uhr) und **Mannheim** (ca. 21.30 Uhr).

LEISTUNGEN

- Fahrt im komfortablen Luxus-Fernreisebus
- Fährüberfahrten Calais - Dover - Calais
- Qualifizierte Hirsch-Reiseleitung
- 9 Übernachtungen im Zimmer mit Bad oder Dusche und WC
- Halbpension (Abendessen, Frühstücksbuffet)
- Gruppentrinkgelder im Hotel
- Örtliche Steuern und Abgaben
- Eintrittsgelder

Deutsche Staatsangehörige benötigen neben einem über das Reiseende hinaus gültigen Reisepass eine elektronische Einreisegenehmigung (eTA). Bitte beantragen Sie diese rechtzeitig vor Ihrer Reise. Eine detaillierte Anleitung erhalten Sie mit Ihrer Buchungsbestätigung.

Das Formblatt zu vorvertraglichen Unterrichtung über Ihre Rechte bei einer Pauschalreise, Hinweise zur Barrierefreiheit, zu Versicherungen und weitere wichtige Informationen finden Sie hier.

TERMIN & PREIS

08.06.2026 - 17.06.2026

Doppelzimmer mit Bad oder Dusche und WC € 2695,-

Einzelzimmer mit Bad oder Dusche und WC € 3455,-

zubuchbare Optionen

Klimaschutzbeitrag (freiwillig) € 13,-

HOTEL

1. - 2. Tag

Ashford, **Hotel Hampton by Hilton** ★★★★★

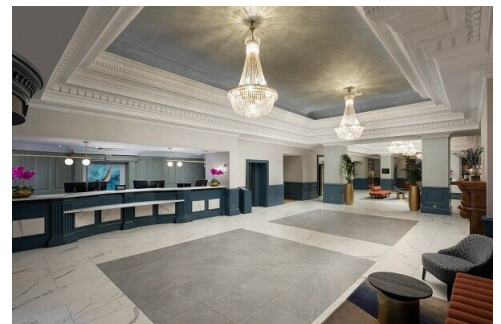
Sie wohnen im ***Sterne HOTEL HAMPTON BY HILTON ASHFORD INTERNATIONAL, nur wenige Gehminuten von der Innenstadt Ashfords entfernt. Die modernen Zimmer verfügen über Dusche und WC, Föhn, Telefon, TV, Safe, Kaffee- und Teeset sowie WLAN. Morgens erwartet Sie ein Frühstücksbuffet, das Abendessen nehmen Sie im Hotelrestaurant ein. Ein Fitnessraum steht Ihnen zur Verfügung.



2. - 3. Tag

Brighton, **Hotel DoubleTree by Hilton Metropole** ★★★★★

In Brighton wohnen Sie im ****Sterne HOTEL DOUBLETREE BY HILTON BRIGHTON METROPOLE, nur einen kurzen Spaziergang vom Zentrum entfernt. Die modernen Zimmer verfügen über Bad oder Dusche und WC, Föhn, Telefon, TV und WLAN. Am Morgen erwartet Sie ein reichhaltiges Frühstücksbuffet. Das Abendessen wird im hoteleigenen Restaurant serviert. Zur Entspannung bietet das Hotel einen Innenpool.



3. - 4. Tag

Wiltshire, Salisbury, **Hotel BW Red Lion** ★★★★★

In Salisbury haben wir für das in der Innenstadt gelegene ***Sterne HOTEL BEST WESTERN RED LION gebucht. Die individuell gestalteten Zimmer verfügen über Bad oder Dusche und WC, Föhn, Telefon, TV, Kaffee- und Teeset sowie WLAN. Morgens bedienen Sie sich am Frühstücksbuffet, auch das Abendessen nehmen Sie im Hotelrestaurant ein.



4. - 5. Tag

Exeter, **Hotel Leonardo Exeter** ★★★★★

Das stilvolle ****Sterne HOTEL LEONARDO in Exeter liegt zentral, so dass Sie die Stadt zu Fuß entdecken können. Die komfortablen Zimmer haben Bad oder Dusche und WC, Föhn, TV und WLAN. Am Morgen bedienen Sie sich am Frühstücksbuffet. In der hoteleigenen Bar können Sie den Tag ausklingen lassen.



5. - 6. Tag

St Ives, **Hotel St Ives Bay** ★★★★★

Das ***Sterne HOTEL ST IVES BAY liegt an der traumhaften Küste von Cornwall, nur wenige Schritte vom Strand und unweit von Sehenswürdigkeiten, Geschäften und Restaurants entfernt. Die Zimmer sind elegant eingerichtet, klimatisiert und verfügen über Bad oder Dusche und WC, Föhn, TV, WLAN sowie Kaffee- und Teeset. Morgens stärken Sie sich am Frühstücksbuffet. Am Abend lädt die Hotelbar zum gemütlichen Ausklang ein.



6. - 7. Tag

Lostwithiel, **Hotel Best Western Fowey Valley** ★★★★★

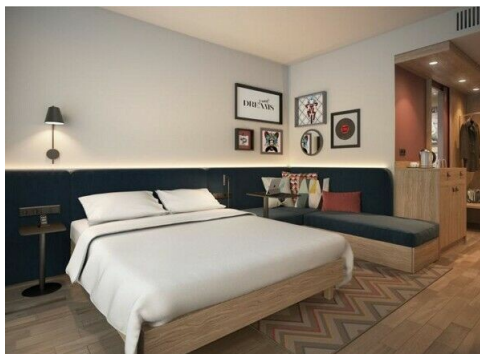
Sie wohnen im ***Sterne HOTEL BEST WESTERN FOWEY VALLEY in Lostwithiel, ideal gelegen für Ausflüge in die Umgebung. Die komfortabel eingerichteten Zimmer haben Bad oder Dusche und WC, Föhn, TV, WLAN sowie Kaffee- und Teeset. Morgens erwartet Sie ein reichhaltiges Frühstücksbuffet. Am Abend können Sie sich in der gemütlichen Bar entspannen.



7. - 8. Tag

Bath, **Hotel Hampton by Hilton Bath** ★★★★★

In Bath haben wir für Sie das neu eröffnete ***Sterne HOTEL HAMPTON BY HILTON gebucht, das nur wenige Gehminuten von der Innenstadt entfernt liegt. Die modernen Zimmer verfügen über Bad oder Dusche und WC, Föhn, Telefon, TV sowie WLAN. Morgens bedienen Sie sich am Frühstücksbuffet, das Abendessen nehmen Sie im hoteleigenen Restaurant ein.



8. - 9. Tag

Winchester, **Hotel Royal Winchester** ★★★★★

Das luxuriöse ****Sterne HOTEL ROYAL liegt im Stadtzentrum von Winchester. Die gemütlichen Zimmer verfügen über Bad oder Dusche und WC, Föhn, WLAN, Klimaanlage, TV, Telefon, Safe, Kaffee- und Teezubehör. Am Morgen genießen Sie ein umfangreiches Frühstück, am Abend verwöhnt Sie die hoteleigene Küche mit frischen lokalen Gerichten.



9. - 10. Tag

Ashford, **Hotel Hampton by Hilton** ★★★★★

Sie wohnen im ***Sterne HOTEL HAMPTON BY HILTON ASHFORD INTERNATIONAL, nur wenige Gehminuten von der Innenstadt Ashfords entfernt. Die modernen Zimmer verfügen über Dusche und WC, Föhn, Telefon, TV, Safe, Kaffee- und Teeset sowie WLAN. Morgens erwartet Sie ein Frühstücksbuffet, das Abendessen nehmen Sie im Hotelrestaurant ein. Ein Fitnessraum steht Ihnen zur Verfügung.



Änderungen vorbehalten