



GROSSBRITANNIEN UND NORDIRLAND

Romantisches Südengland

Schlösser und Gärten von Kent bis Cornwall

Englands Süden ist berühmt für seine romantischen Schlösser, zauberhaften Landhäuser und - begünstigt durch das milde Klima - seine großartigen Gartenanlagen. Geruhsame Besichtigungen und aktives Erleben durch abwechslungsreiche Spaziergänge machen den Reiz dieser Reise aus. Wir wandeln auf den Spuren von Rudyard Kipling und Jane Austen, entdecken den Luxus viktorianischen Landlebens und genießen die parkähnlichen Landschaften im englischen "West Country"!

10 Tage ★★★★★ 1,6 (561) ab 1955,- € pro Person



Michael Böttcher M.A.

REISEVERLAUF

1. TAG: Die weißen Klippen von Dover

Mannheim 5.00 Uhr - **Karlsruhe** 6.10 Uhr - auf der Autobahn über Baden-Baden - Metz - Reims - Arras nach **Calais**. Fahrt mit der Fähre nach **Dover** und weiter nach **Canterbury**.

2. TAG: Chaucers Pilger und indische Erinnerungen

Canterbury - nach einem Spaziergang auf der alten Stadtmauer begeben wir uns auf die Spuren der Pilger von Chaucers "Canterbury Tales" und treten in der **Kathedrale** an die Stätte des Schreins von Thomas Becket. Weiterfahrt in die Grafschaft East Sussex und Besuch von **Bateman's**. Der Schriftsteller Rudyard Kipling lebte in diesem schönen Haus aus dem 17. Jh. Das Innere spiegelt noch heute seine intensiven Beziehungen mit der Welt des Fernen Ostens wider. Weiterfahrt nach **East Grinstead**.

3. TAG: Kunstschätze und Eleganz

East Grinstead - Fahrt nach **Petworth House**, erbaut vom stolzen Herzog von Somerset. Lancelot "Capability" Brown erschuf den Landschaftspark, und der kunstsinnige Earl of Egremont füllte das Haus mit Kunst. Am Nachmittag kommen wir nach **Salisbury** mit seiner schönen frühgotischen **Kathedrale**. Ein Spaziergang entlang des River Nadder durch die "watermeadows" mit pittoresken Aussichten wie auf den Bildern von John Constable beschließt den Tag.

1 / 5

4. TAG: Faszination der Steine - Stonehenge

Salisbury - am Morgen besuchen wir die berühmte prähistorische Kultstätte von **Stonehenge**. Man muss die handwerkliche Meisterschaft der Menschen dieser Frühzeit bewundern. Weiterfahrt zum Inbegriff malerischer englischer Gartenkunst, dem Park von **Stourhead**, den wir bei einem Spaziergang rund um den See entdecken. Weiterfahrt nach **Exeter**.

5. TAG: Eleganz viktorianischen Landlebens

Exeter - wir begeben uns ins **Dartmoor**. Nach einem Blick auf die "Clapper Bridge" aus der Eisenzeit unternehmen wir eine kurze Wanderung zum Bellever Tor, mit weitem Blick auf die offene Moorlandschaft (witterungsabhängig). Vorbei am berüchtigten Gefängnis fahren wir Richtung "West Country" zum **Lanhydrock House** nahe Bodmin. Dieses größte Landhaus Cornwalls vermittelt einen lebhaften Eindruck des luxuriösen Landlebens Ende des 19. Jhs. Weiterfahrt nach **Newquay**.

6. TAG: Schroffe Klippen und Gartenparadiese

Newquay - am Morgen folgen wir der Küstenlinie mit ihren Schornsteinen und Resten alter Maschinenhäuser nach Westen. Besuch von **St. Ives** und der Studios der berühmten Bildhauerin Barbara Hepworth. Anschließend Spaziergang von Sennen Cove nach **Land's End**. An Penzance und Helston vorbei gelangen wir nach **Glendurgan Garden** mit seinem exotischen Pflanzenreichtum. Berühmt ist der Garten durch sein faszinierendes Labyrinth aus immergrünem Kirschlorbeer.

7. TAG : Tudorschlösser und Hausgärten

Newquay - durch das Bodmin Moor fahren wir zurück gen Osten. Zauberhafte formale Gärten umgeben das elisabethanische **Montacute House** mit der längsten Tudorgalerie und bedeutenden Porträts aus dem 16. und 17. Jh. Nur ein kurzer Weg führt uns zum **Tintinhull House Garden**. Um das Haus schufen im 20. Jh. die Gartenliebhaberin Phyllis Reiss und später die bekannte Gärtnerin Penelope Hobhouse auf kleinstem Raum ein Meisterwerk der Gartenkunst. Übernachtung in **Bath**.

8. TAG: Die Gartenstadt Bath

Bath - mit 5000 historischen Gebäuden aus georgianischer Zeit gehört Bath zu den Stätten des Weltkulturerbes der UNESCO. Nach einem Besuch der "**Roman Baths**" genießen wir auf einem Spaziergang das Flair dieser einzigartigen Stadt. Weiterfahrt in die Grafschaft Hampshire. Hier besuchen wir **The Wyne**, ein Herrenhaus aus der Tudorzeit, das für seinen Portikus, das Treppenhaus und die Kapelle bekannt ist. Ein kurzer Spaziergang durch den Garten rundet den Besuch ab, bevor wir nach **Winchester** aufbrechen.

9. TAG: Der schönste Garten Englands

Winchester - morgens folgen wir den Spuren des Dichters John Keats, wenn wir vom St. Cross Hospital aus durch die "watermeadows" spazieren. Vorbei am Haus, in dem Jane Austen die letzten Tage ihres Lebens verbrachte, kommen wir zur **Kathedrale** mit ihrem Grab und der berühmten Winchester-Bible. Durch hübsche Straßen gelangen wir zur **Great Hall** mit der Tischplatte von "King Arthur's Roundtable". Über Mittag Freizeit, dann als krönender Abschluss Besuch im **Sissinghurst Castle Garden**. Die Schriftstellerin Vita Sackville-West hat zusammen mit ihrem Ehemann Harold Nicolsen diesen Cottage-Garten in dreißigjähriger Arbeit angelegt. Weiter nach **Ashford**.

10. TAG: Let's say goodbye!

Ashford - **Dover** - Fährüberfahrt nach **Calais**. Rückreise über die Autobahn Arras - Laon - Reims - Metz - St. Avold nach **Karlsruhe** (ca. 20.30 Uhr) und **Mannheim** (ca. 21.30 Uhr).

LEISTUNGEN

- Fahrt im komfortablen Luxus-Fernreisebus
- Fährüberfahrten Calais - Dover - Calais
- Qualifizierte Hirsch-Reiseleitung
- 9 Übernachtungen im Zimmer mit Bad oder Dusche und WC
- Halbpension (Abendessen, Frühstücksbuffet)
- Gruppentrinkgelder im Hotel
- Örtliche Steuern und Abgaben
- Eintrittsgelder

Deutsche Staatsangehörige benötigen zur Einreise einen über das Reiseende hinaus gültigen Reisepass.

Das Formblatt zu vorvertraglichen Unterrichtung über Ihre Rechte bei einer Pauschalreise, Hinweise zur Barrierefreiheit, zu Versicherungen und weitere wichtige Informationen finden Sie hier.

TERMIN & PREIS

01.08.2022 - 10.08.2022

DZ mit Bad oder Dusche und WC € 1955,-

EZ mit Bad oder Dusche und WC € 2425,-

zubuchbare Optionen

Klimaschutzbeitrag € 13,-

HOTEL

1. - 2. Tag

Canterbury Kent, **Hotel Holiday Inn Express Canterbury** ★★★★★

Sie wohnen im ***Sterne HOTEL HOLIDAY INN EXPRESS am Stadtrand vom Canterbury. Die modernen Zimmer verfügen über Bad oder Dusche und WC, Föhn, Telefon, TV, Kaffee- und Teeset sowie WLAN. Morgens erwartet Sie ein Frühstücksbuffet, das Abendessen nehmen Sie im hoteleigenen Restaurant ein.



2. - 3. Tag

East Grinstead, **Hotel Crowne Plaza Felbridge** ★★★★★

Das stilvolle ****Sterne HOTEL CROWN PLAZA FELBRIDGE liegt in der Nähe von East Grinstead mit wunderschönem Außenbereich. Die komfortablen Zimmer verfügen über Bad oder Dusche und WC, Föhn, Bademantel, WLAN, TV, Klimaanlage, Safe und Kaffee- und Teezubehör. Am Morgen erwartet Sie ein umfangreiches Frühstück, am Abend werden Sie im BAY TREE Restaurant des Hotels mit leckeren Köstlichkeiten verwöhnt. Wer möchte kann im luxuriösen Chakra-Spa entspannen.



3. - 4. Tag

Wiltshire, Salisbury, **Hotel BW Red Lion** ★★★★★

In Salisbury haben wir für das in der Innenstadt gelegene ***Sterne HOTEL BEST WESTERN RED LION gebucht. Die individuell gestalteten Zimmer verfügen über Bad oder Dusche und WC, Föhn, Telefon, TV, Kaffee- und Teeset sowie WLAN. Morgens bedienen Sie sich am Frühstücksbuffet, auch das Abendessen nehmen Sie im Hotelrestaurant ein.



4. - 5. Tag

Exeter, **Hotel Jurys Inn** ★★★★★

In Exeter wohnen Sie im ***Sterne HOTEL JURYS INN, nur 10 Minuten von der Kathedrale St. Peter entfernt. Die hellen Zimmer haben Bad oder Dusche und WC, Föhn, Telefon, TV und WLAN. Morgens erwartet Sie ein Frühstücksbuffet, das Abendessen nehmen Sie im hoteleigenen Restaurant ein.



4. - 5. Tag

Exeter Devon, **Hotel The Devon** ★★★★★

Das charmante ***Sterne HOTEL THE DEVON liegt am Rand von Exeter. Die gemütlichen Zimmer verfügen über Bad oder Dusche und WC, WLAN, Sky-TV, Klimaanlage, Kaffee- und Teezubehör. Am Morgen erwartet Sie ein umfangreiches Frühstück, am Abend werden Sie von der hoteleigenen Küche mit frischen und saisonalen Produkten verwöhnt.



5. - 7. Tag

Newquay Cornwall, **Hotel Kilbirnie** ★★★★★

Das ***Sterne HOTEL KILBIRNIE liegt am Ortsrand von Newquay mit traumhaftem Blick auf den Atlantik. Die Zimmer verfügen über Bad oder Dusche und WC, WLAN, TV, Kaffee- und Teezubehör. Den Morgen beginnen Sie mit einem reichhaltigen Frühstück, am Abend empfängt Sie die hoteleigene Küche mit traditionellen englischen Köstlichkeiten. Wer möchte kann in der Fitness-Suite oder im beheizten Innenpool des Hotels entspannen.



5. - 7. Tag

Newquay, **Hotel Marina** ★★★★★

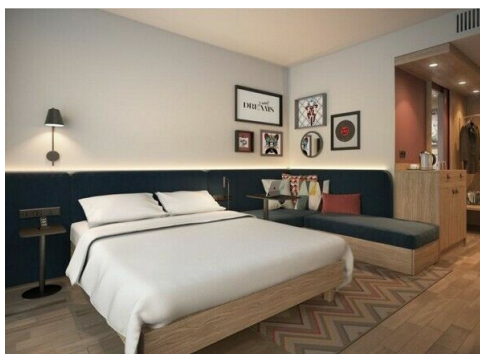
Sie wohnen im ***Sterne HOTEL MARINA in Newquay, nur wenige Meter vom Strand entfernt. Die funktionalen Zimmer verfügen über Bad oder Dusche und WC, Föhn und TV. Am Morgen erwartet Sie ein Frühstücksbuffet, das Abendessen nehmen Sie im Hotelrestaurant ein.



7. - 8. Tag

Bath, **Hotel Hampton by Hilton Bath** ★★★★★

In Bath haben wir für Sie das neu eröffnete ***Sterne HOTEL HAMPTON BY HILTON gebucht, das nur wenige Gehminuten von der Innenstadt entfernt liegt. Die modernen Zimmer verfügen über Bad oder Dusche und WC, Föhn, Telefon, TV sowie WLAN. Morgens bedienen Sie sich am Frühstücksbuffet, das Abendessen nehmen Sie im hoteleigenen Restaurant ein.



8. - 9. Tag

Winchester, **Hotel Royal Winchester** ★★★★★

Das luxuriöse ****Sterne HOTEL ROYAL liegt im Stadtzentrum von Winchester. Die gemütlichen Zimmer verfügen über Bad oder Dusche und WC, Föhn, WLAN, Klimaanlage, TV, Telefon, Safe, Kaffee- und Teezubehör. Am Morgen genießen Sie ein umfangreiches Frühstück, am Abend verwöhnt Sie die hoteleigene Küche mit frischen lokalen Gerichten.



9. - 10. Tag

Ashford, **Hotel Hampton by Hilton** ★★★★★

Sie wohnen im ****Sterne HOTEL HAMPTON BY HILTON ASHFORD INTERNATIONAL, nur wenige Gehminuten von der Innenstadt Ashfords entfernt. Die modernen Zimmer verfügen über Dusche und WC, Föhn, Telefon, TV, Safe, Kaffee- und Teeset sowie WLAN. Morgens erwartet Sie ein Frühstücksbuffet, das Abendessen nehmen Sie im Hotelrestaurant ein. Ein Fitnessraum steht Ihnen zur Verfügung.



Änderungen vorbehalten